

|  |  |  |
|--|--|--|
|   | <p><b>SuedOstLink</b></p> <p>- BBPIG Vorhaben Nr. 5 und Nr. 5a -</p>   |   |
|  | <p><b>Abschnitt A2</b></p> <p>Sachsen-Anhalt Süd / Thüringen Nord</p> <p><b>Unterlagen</b></p> <p>gemäß § 21 NABEG</p> | <p>Das Vorhaben Nr.5 im SuedOstLink ist von der Europäischen Union gefördert; sie haftet nicht für die Inhalte.</p>  <p>Kofinanziert von der Fazilität „Connecting Europe“ der Europäischen Union</p> |
| <p><b>Anlage B4 Grobanalyse (verkürzte bzw. vollständige Grobprüfung)</b></p> <p>B4.1.9 Verkürzte Grobprüfung Alternative Plössnitz (fTK-km 22,9 - 23,7)</p> |  |  |
| <p>Festgestellt nach § 24 NABEG</p> <p>Bonn, den</p>   |  |  |

Ersteller: ARGE SOL TN / MRP

Dok.: SOL\_ARG\_A2\_21B00\_FA2\_4009\_SB-Pluessnitz\_01\_F

## Inhaltsverzeichnis

|   |           |
|---|-----------|
| <b>Tabellenverzeichnis.....</b>                             | <b>3</b>  |
| <b>Abbildungsverzeichnis.....</b>                           | <b>4</b>  |
| <b>Anlagen .....</b>  | <b>5</b>  |
| <b>1. Verkürzte Grobprüfung Alternative Plössnitz .....</b> | <b>7</b>  |
| 1.1 Alternativenauslöser – Stand §19 NABEG .....            | 7         |
| 1.2 Beschreibung.....                                       | 7         |
| <b>Quellen- und Literaturverzeichnis .....</b>              | <b>11</b> |
| <b>Abkürzungsverzeichnis .....</b>                          | <b>12</b> |

**Tabellenverzeichnis**

Tabelle 1: Beschreibung Alternativenauslöser ..... 7  
Tabelle 2: Vergleich der Verläufe..... 9

**Abbildungsverzeichnis**

Abbildung 1: Übersicht des Alternativenvergleichs Alternative Plössnitz ..... 8

## Anlagen

Nicht vorhanden.

*In diesem Dokument wird aus Gründen der besseren Lesbarkeit das generische Maskulinum verwendet. Weibliche und anderweitige Geschlechteridentitäten werden dabei ausdrücklich mitgemeint, soweit es für die Aussage erforderlich ist.*

## **1. Verkürzte Grobprüfung Alternative Plössnitz**

### **1.1 Alternativenauslöser – Stand §19 NABEG**

**Tabelle 1: Beschreibung Alternativenauslöser**

| <b>Alternativenauslöser</b>                     | <b>Beschreibung</b>   |
|---|---|
| Trassenoptimierung und Restriktionen<br>Dritter | Abweichungen aus dem Trassenvorschlag nach §19 NABEG,<br>um bestehende Freileitungsmasten zu berücksichtigen. |

### **1.2 Beschreibung**

Die Alternative Plössnitz verläuft westlich der Ortschaft Plössnitz im Saalekreis (Sachsen-Anhalt) von ca. fTK-km 22,9 bis 23,7. Im Zuge der Planungsvertiefung ist in diesem Bereich unter Beachtung der Standorte von Freileitungsmasten der Verlauf optimiert worden. Der Trassenvorschlag (TV) verläuft in diesem Bereich durch den Standort eines Freileitungsmasts und ist somit technisch nicht umsetzbar. Der optimierte Verlauf stellt die Alternative Plössnitz dar (s. Abbildung 1: Übersicht des Alternativenvergleichs Alternative Plössnitz ).

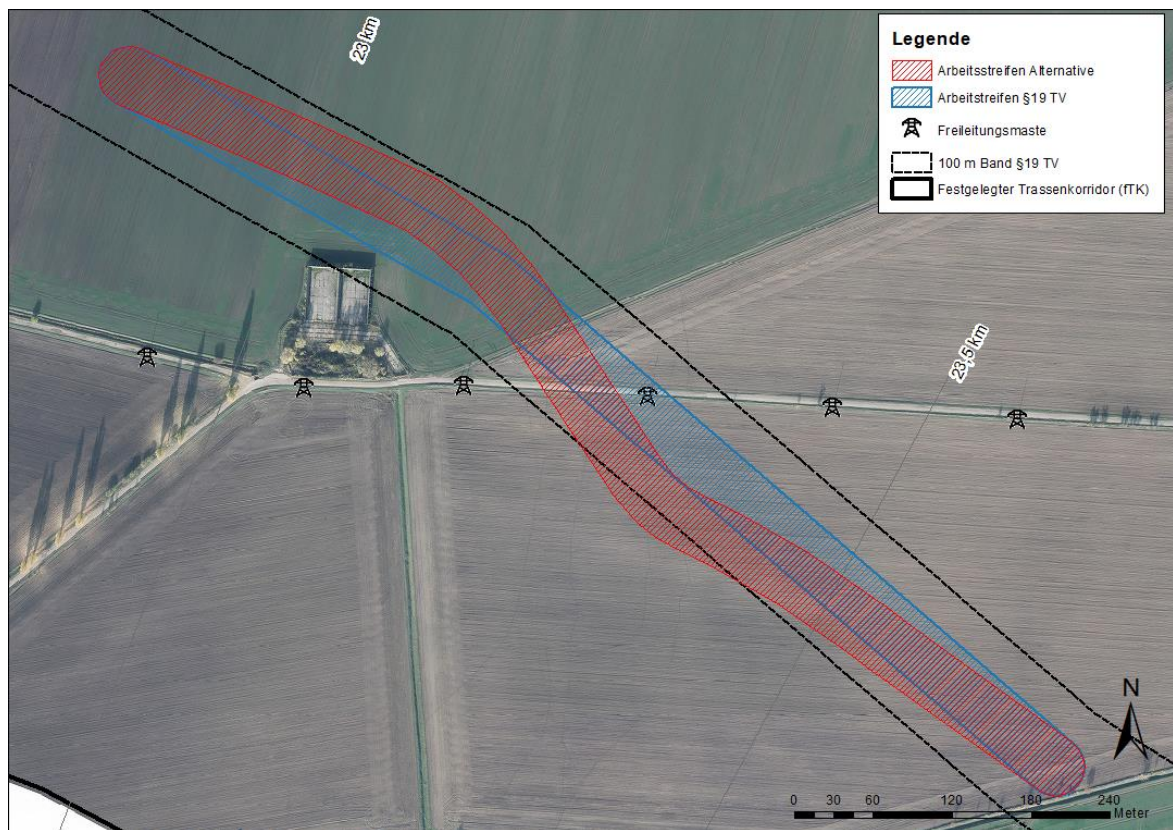


Abbildung 1: Übersicht des Alternativenvergleichs Alternative Plössnitz



**Tabelle 2: Vergleich der Verläufe**

| Kriterium   | Verlauf [Länge in Metern] |              |
|---|---------------------------|--------------|
|   | TV [880 m]                | Alt. [895 m] |
| <b>Grundsatzkriterien</b>   |                           |              |
| Vorschlag ist nicht raumkonkret   |                           |              |
| Keine Eignung des Verlaufs zur Erreichung eines sicheren und zuverlässigen Netzbetriebs gem. § 1 Abs. 1 BBPIG   |                           |              |
| Verlauf, der eine Wiederholung der Bundesfachplanung erfordert oder eine der Ausnahmen für V5a gem. § 18 (3a) NABEG   |                           |              |
| Verlauf ähnelt einem bereits betrachteten und nachvollziehbar abgeschichteten Verlauf. Er stellt in dem Sinne keine neue Alternative dar  |                           |              |
| Verlauf verstößt offensichtlich oder umfangreich gegen Planungsprämissen oder Trassierungskriterien   |                           |              |
| Verlauf ist in einem ansonsten konfliktarmen Raum erkennbar länger oder bautechnisch deutlich aufwändiger als ein anderer Trassenverlauf. Im Raum liegen weder Konflikte oder entgegenstehenden Raumwiderstände noch ein sonstiger wesentlicher Auslöser für eine Alternative vor |                           |              |
| Die technische Umsetzbarkeit des Verlaufs ist nicht gegeben oder nur mit deutlichem Mehraufwand oder mit erheblichen Risiken verbunden  | X                         |              |
| <u>Begründung:</u><br>Unter Beachtung der Freileitungsmaststandorte ist der Trassenvorschlag technisch nicht umsetzbar.   |                           |              |
| Wegfall des Alternativenauslösers nach § 19 NABEG in einem ansonsten konfliktarmen Raum aufgrund neuer Erkenntnisse   |                           |              |
| Verlauf ist nahezu deckungsgleich mit einer bereits untersuchten Trasse, die  |                           |              |

| Kriterium  | Verlauf [Länge in Metern] |              |
|--|---------------------------|--------------|
|  | TV [880 m]                | Alt. [895 m] |
| ohnehin weiterverfolgt werden soll   |                           |              |
| Widerspruch zu den Maßgaben der Bundesfachplanung  |                           |              |
| <b>Umweltbelange</b>   |                           |              |
| Gebietsschutzrechtliches Realisierungshemmnis zu erwarten  |                           |              |
| Artenschutzrechtliches Realisierungshemmnis zu erwarten  |                           |              |
| Wasserrechtliches Realisierungshemmnis zu erwarten   |                           |              |
| Weiteres Realisierungshemmnis zu erwarten  |                           |              |
| Umweltaspekte mit besonderer Entscheidungsrelevanz   |                           |              |
| <b>Raumordnung, sonstige öffentliche und private Belange</b>   |                           |              |
| Flächen der Raumordnung für die keine Zielkonformität erreicht wird  |                           |              |
| Weitere Realisierungshemmnisse zu erwarten   |                           |              |
| <b>Ergebnis verkürzte Grobprüfung/ Zusammenfassende Bewertung</b><br>Aufgrund der nicht gegebenen technischen Umsetzbarkeit des Trassenvorschlags, wird dieser in diesem Bereich zurückgestellt. |                           |              |

## **Quellen- und Literaturverzeichnis**

Nicht vorhanden.

## Abkürzungsverzeichnis

|             |  |
|-------------|--|
| 50Hertz     | 50Hertz Transmission GmbH  |
| µT          | Microtesla   |
| Abb.        | Abbildung  |
| Abs.        | Absatz   |
| AC          | Bezeichnung für Wechselstrom (engl. alternating current)   |
| Alt.        | Alternative  |
| ARGE        | Arbeitsgemeinschaft  |
| AT          | Arbeitstage  |
| B0          | Abschnitt B  |
| B           | Bundesstraße   |
| BAB         | Bundesautobahn   |
| BE          | Baustelleneinrichtung  |
| BE-Fläche   | Baustelleneinrichtungsfläche   |
| BNetzA      | Bundesnetzagentur  |
| dB          | Dezibel (Verhältniszahl)   |
| dB(A)       | Schalldruckpegel, Messgröße zur Bestimmung der Stärke von Geräuschpegeln   |
| DB AG       | Deutsche Bahn AG   |
| DC          | Gleichstrom (engl. direct current)   |
| DIN         | Deutsche Industrie-Norm  |
| DIN EN      | Standard für Vereinheitlichung (Deutsches Institut für Normung)  |
| DTK         | Digitale Topografische Karte   |
| EE          | Erneuerbare Energien   |
| EG          | Europäische Gemeinschaft   |
| EK          | Erdkabel   |
| EN          | Europäische Norm   |
| EU          | Europäische Union  |
| FFH         | Fauna-Flora-Habitat  |
| FFH-RL      | Richtlinie 92/43/EWG des Rates vom 21. Mai 1992 zur Erhaltung der natürlichen Lebensräume sowie der wildlebenden Tiere und Pflanzen (Fauna-Flora-Habitat Richtlinie) |
| FFH-VP-Info | Fachinformationssystem des Bundesamtes für Naturschutz zur FFH-Verträglichkeitsprüfung   |
| FL          | Freileitung  |
| fTK         | festgelegter Trassenkorridor   |
| Gw          | Grundwasser  |
| GW          | Gigawatt (1.000.000.000 W), Einheit der elektrischen Leistung  |
| GZ          | Grünlandzahl   |
| ha          | Hektar   |
| HDD         | Horizontalspülbohrverfahren (engl. horizontal directional drilling)  |
| HV          | High Voltage (dt. Hochspannung) vergleiche HVAC / HVDC   |
| HVAC        | High Voltage Alternating Current (Hochspannungswechselstrom)   |

|             |   |
|-------------|---|
| HVDC        | High Voltage Direct Current (Hochspannungsgleichstrom)            |
| Hz          | Hertz, Einheit für die Frequenz                                   |
| KAS         | Kabelabschnittsstation  |
| kf-Wert     | Durchlässigkeitsbeiwert   |
| km          | Kilometer   |
| KMS         | Kabelmonitoringstation  |
| KÜS         | Kabelübergangsstation   |
| kV          | Kilovolt (1.000 V)  |
| LED         | Leuchtdiode (engl. Light-emitting diode)                          |
| m           | Meter   |
| MLM         | Mindestlichtmaß   |
| mm          | Millimeter  |
| mT          | Millitesla (Einheit der magnetischen Flussdichte)                 |
| MW          | Megawatt  |
| NEP         | Netzentwicklungsplan  |
| NHN         | Normal-Höhen-Null   |
| PF          | Planfeststellung  |
| PFA         | Planfeststellungsabschnitt  |
| PFV         | Planfeststellungsverfahren  |
| Ril         | Richtlinie  |
| RL          | Rote Liste  |
| SOL         | SuedOstLink   |
| t           | Tonnen  |
| TV          | Trassenvorschlag  |
| TWh         | Terawattstunde  |
| UR          | Untersuchungsraum   |
| UVP         | Umweltverträglichkeitsprüfung                                     |
| UVP-Bericht | Bericht zu den voraussichtlichen Umweltauswirkungen des Vorhabens |
| V           | Volt  |
| VHT         | Vorhabenträger  |
| VT          | Vorzugstrasse   |
| Ziff.       | Ziffer  |

Gesetze und Verordnungen

|          |  |
|----------|--|
| BNatSchG | Bundesnaturschutzgesetz                          |
| EEG      | Erneuerbare-Energien-Gesetz                      |
| EnWG     | Energiewirtschaftsgesetz                         |
| NABEG    | Netzausbaubeschleunigungsgesetz Übertragungsnetz |